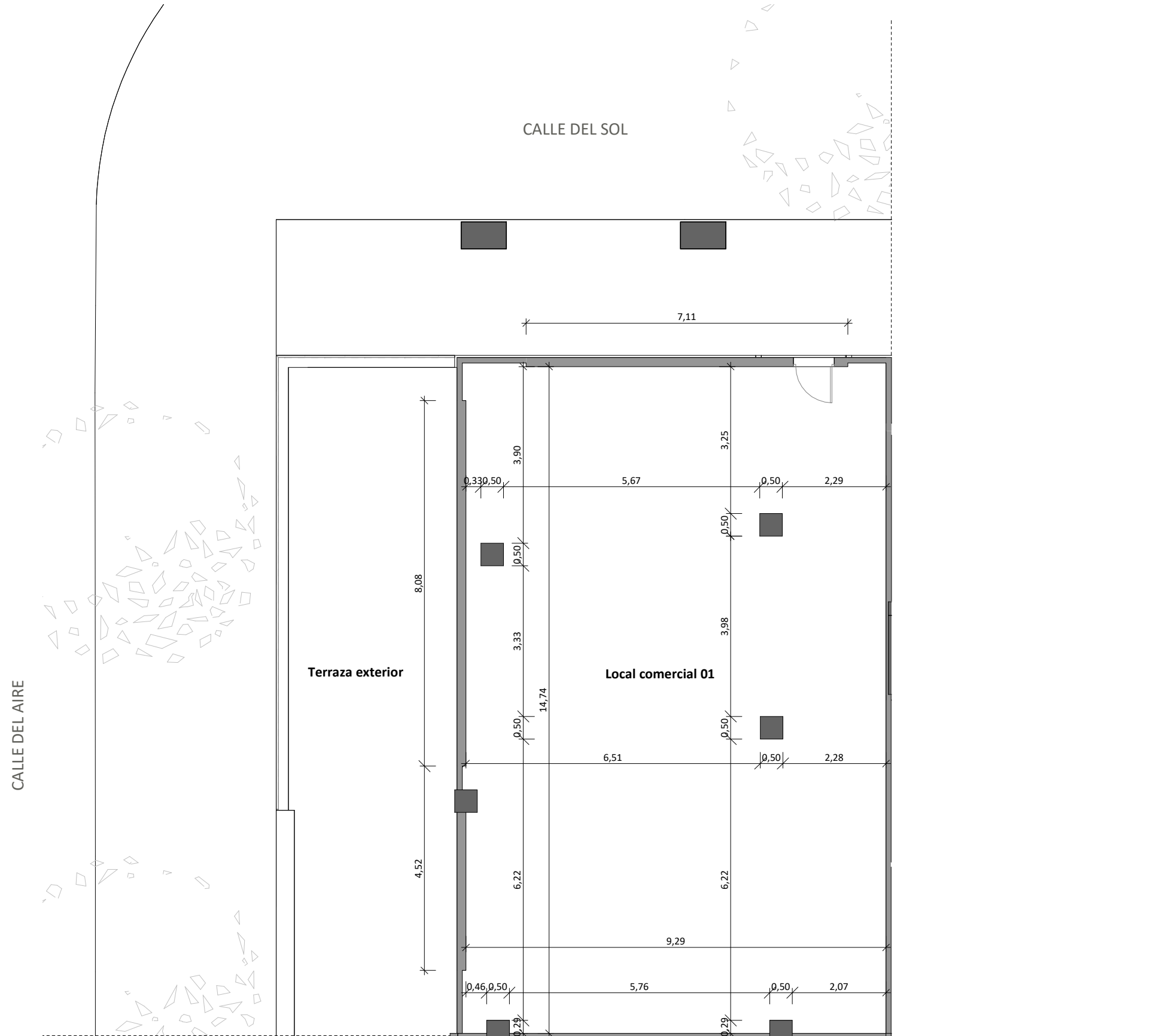
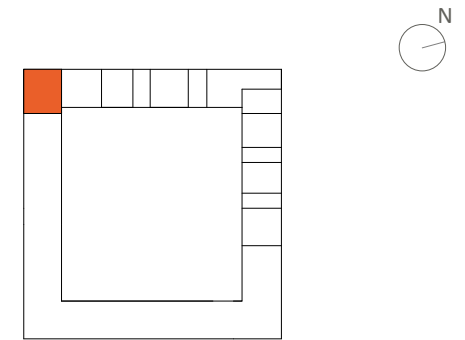


EMPLAZAMIENTO



Total Sup. Útil	136,06 m²
Total Sup. Construida	145,14 m²

DEPARTAMENTO TÉCNICO
Revisión: 05
Fecha: 16/10/2023

Local 01

La información aquí contenida puede ser modificada durante el transcurso de la ejecución de la obra por exigencias técnicas o jurídicas, sin que ello implique menoscabo en el nivel global de calidades. El mobiliario se refleja a efectos meramente decorativos, sin que se incluya en la oferta. El mobiliario de cocina puede variar sobre el reflejado. Los peldaños de acceso a la vivienda y salidas a patios, puede alterarse en función de la rasante de las calles y corresponde a la D.F. fijar el criterio.

